

プレゼンテーション作成検定試験 2級練習問題

<問題>

試験時間は30分とし、PR2-00 フォルダ内各データを使用する。

<前提>

対象：地域振興フェア来場者 目的：自転車シェアリングサービスの概要を紹介し、ブースへの来訪を促す。

<処理条件>

- A-1. すべてのスライドの右下にスライド番号を挿入しなさい。
 A-2. すべてのスライドの背景は画像“back.jpg”とし、画面切り替えの設定をする。

- 1-1. 1枚目のスライドに、受験番号、名前を入力しなさい。
 1-2. 図形（塗りつぶし白色）を中央に挿入し、図形内に下記の文字を入力しなさい。
 すべて48ポイント、中央揃えとする。

自転車シェアリングを
活用しよう

※“自転車シェアリング”は太字、斜体、下線、影付き、緑色とする。

- 1-3. 図形（塗りつぶし薄い緑色）を挿入し、図形内に下記の文字を入力しなさい。

メリット(縦書き、28ポイント、中央揃え)

【①強調・スピン:図形】

- 1-4. <処理条件>1-3.の図形の右側に下記の文字を入力し、箇条書き記号をつけなさい。すべて明朝、28ポイントとし、行頭を揃え配置すること。

環境に優しい
交通事情の影響を受けにくい

【②開始・ズーム:文字】

- 2-1. 新しいスライドを挿入しなさい。図形（塗りつぶし緑色、線なし、影付き）を中央に挿入し、図形内に下記の文字を入力しなさい。

利用していますか?(40ポイント、中央揃え、白色)

- 2-2. 下記の表を基に回答ごとの回答数割合を表す円グラフを作成しなさい。凡例は回答とし、%表示とする。

回答	利用している	利用していない	知らなかった
回答数	69	50	101

【①開始・フェード:グラフ】

- 2-3. <処理条件>2-2.のグラフの右側に下記の表を挿入しなさい。すべて明朝、28ポイントとし、線種は問題のとおりとする。

用途ランキング(中央揃え)(塗りつぶしオレンジ色)

1位	観光
2位	通勤
(垂直方向中央揃え)	通学
3位	近距離移動

【②開始・表示:表】

- 3-1. 新しいスライドを挿入しなさい。図形（塗りつぶし緑色、線なし、影付き）を中央に挿入し、図形内に下記の文字を入力しなさい。

利用方法(40ポイント、中央揃え、白色)

- 3-2. 図形（塗りつぶし白色）・画像を挿入し、図形内に下記の文字を入力しなさい。すべて32ポイントとする。

好きな
ポートで借りる(赤色)

画像“2-1.png”

【①終了・スライドアウト・右へ:画像】

【①終了・スライドアウト・右へ:図形】

- 3-3. 画像・図形（塗りつぶし白色）を挿入し、図形内に下記の文字を入力しなさい。すべて32ポイントとする。

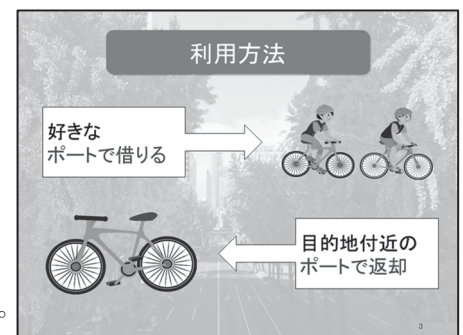
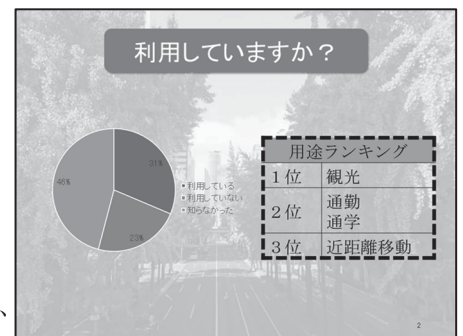
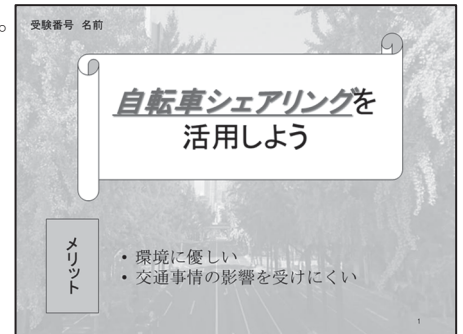
画像“2-2.png”

【②開始・スライドイン・右から:画像】

目的地付近の
ポートで返却(赤色)

【②開始・スライドイン・右から:図形】

<作成例>



- E-1. 作成したプレゼンテーションファイルを上書き保存しなさい。