

第74回 (令和8年2月) プレゼンテーション作成検定試験 4級問題

<問題>

試験時間は20分とする。

<前提>

来店客を対象とし、おすすめメニューの紹介を目的とした資料を作成する。

<処理条件>

- 1-1. 1枚目のスライドに、受験番号、名前を入力しなさい。
- 1-2. 図形(塗りつぶし黄緑色)を中央に挿入し、図形内に下記の文字を入力しなさい。

米を極める(28ポイント、下線、中央揃え)

(1行あける)

土鍋でふっくらおいしいご飯(36ポイント、中央揃え)

- 1-3. 図形(塗りつぶし赤色)を挿入し、図形内に下記の文字を入力しなさい。すべて40ポイント、中央揃え、白色とする。

選べる

ご飯

- 1-4. <処理条件>1-3.の図形の右側に下記の文字を入力し、簡条書き記号をつけなさい。すべて明朝、28ポイント、斜体とし、行頭を揃え配置すること。

季節の味覚

産地別食べ比べ 【①開始・ズーム:文字】

- 2-1. 新しいスライドを挿入しなさい。下記の文字を入力し、中央に配置しなさい。

本日のおすすめ(明朝、40ポイント、太字、影付き、紫色)

- 2-2. 各図形を中央に挿入し、図形内に下記の文字を入力しなさい。すべて28ポイント、中央揃えとする。

ほかほか定食(下線)

たきたてのご飯をテーブルでご提供

(塗りつぶし薄いピンク色)

【①開始・フェード:図形】

お茶漬け定食(下線)

好きな具材をお選びいただけます

(塗りつぶし薄い青色)

※“好きな具材”は赤色とする。

【②開始・フェード:図形】

プレミアム定食(下線)

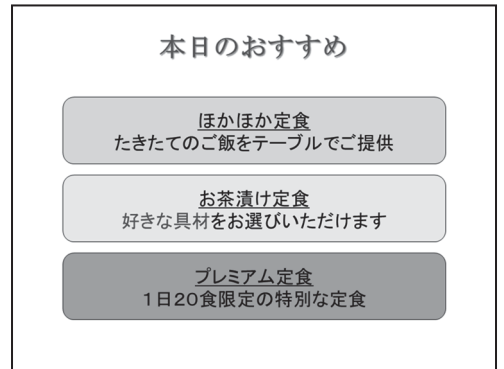
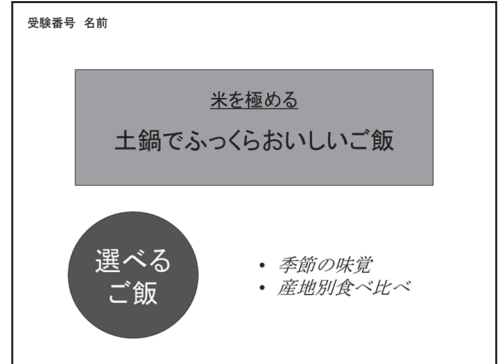
1日20食限定の特別な定食

(塗りつぶしオレンジ色)

【③開始・フェード:図形】

- E-1. 作成したプレゼンテーションファイルを上書き保存しなさい。

<作成例>



第74回 (令和8年2月) プレゼンテーション作成検定試験 3級問題

<問題>

試験時間は30分とし、PR3フォルダー内の各データを使用する。

<前提>

駅利用者を対象とし、新しくオープンした店の宣伝を目的とした資料を作成する。

<処理条件>

- A-1. すべてのスライドの右下にスライド番号を挿入しなさい。
- A-2. すべてのスライドの背景は薄い黄色とする。

- 1-1. 1枚目のスライドに、受験番号、名前を入力しなさい。
- 1-2. 下記の文字を入力し、中央に配置しなさい。

肉の横田屋が贈る(32ポイント、斜体、影付き)

 ※“肉の横田屋”は赤色とする。
- 1-3. 画像“3-1.jpg”を中央に挿入しなさい。
- 1-4. 図形(塗りつぶしオレンジ色)を中央に挿入し、図形内に下記の文字を入力しなさい。

最高の肉料理(明朝、48ポイント、中央揃え)

- 2-1. 新しいスライドを挿入しなさい。図形(塗りつぶし黄緑色)を挿入し、図形内に下記の文字を入力しなさい。

こだわりランチ(40ポイント、中央揃え)

- 2-2. 下記の表を中央に挿入しなさい。すべて28ポイントとし、線種は問題のとおりとする。

メニュー名(中央揃え、赤色)	価格(中央揃え、赤色)
極上ステーキ	1,800円
ローストビーフ盛り	1,500円
特製ハンバーグ	1,200円

【①開始・フェード:表】

- 2-3. 図形(塗りつぶし薄い青色)を中央に挿入し、図形内に下記の文字を入力しなさい。すべて明朝、32ポイントとする。

プロが手掛ける本格肉料理を
ぜひお試しください

【②開始・ズーム:図形】

- 3-1. 新しいスライドを挿入しなさい。図形(塗りつぶし黄緑色)を挿入し、図形内に下記の文字を入力しなさい。

ご予約はこちらから(40ポイント、中央揃え)

- 3-2. 画像“3-2.png”を挿入しなさい。

【①強調・スピン:画像】

- 3-3. <処理条件>3-2.の画像の右側に下記の文字を入力し、箇条書き記号をつけなさい。すべて24ポイントとし、行頭を揃え配置すること。

営業時間：11時～15時
場所：山尾市雨町2-4
アクセス：高島駅徒歩5分

【②開始・ズーム:文字】

- 3-4. 各図形を挿入し、図形内に下記の文字を入力しなさい。すべて24ポイント、中央揃えとする。

ご予約特典(白色)
(塗りつぶし紫色)

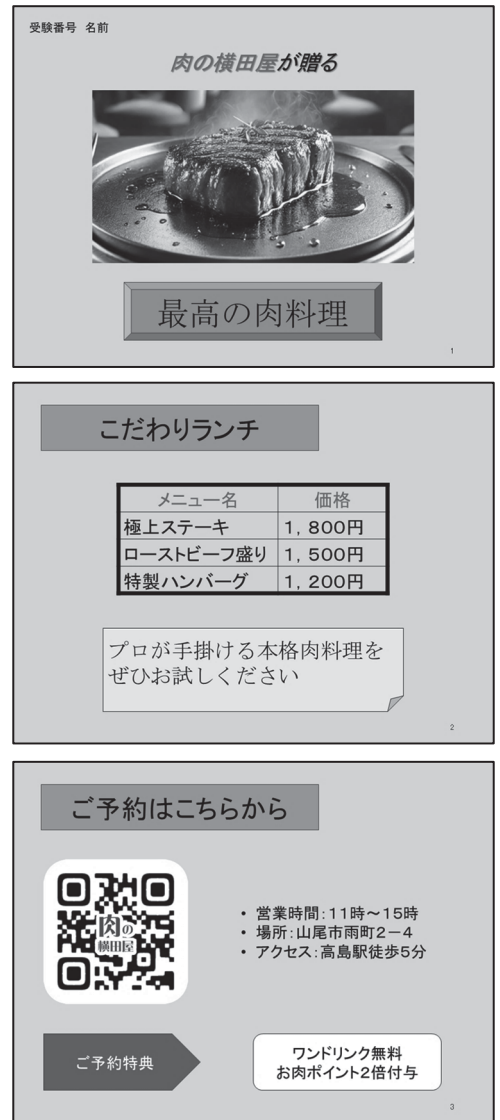
ワンドリンク無料
お肉ポイント2倍付与
(塗りつぶし白色)

【③開始・フェード:図形】

【④開始・スライドイン・下から:図形】

- E-1. 作成したプレゼンテーションファイルを上書き保存しなさい。

<作成例>



第74回 (令和8年2月) プレゼンテーション作成検定試験 2級問題

<問題>

試験時間は30分とし、PR2 フォルダー内の各データを使用する。

<前提>

対象：ホームセンター来店者 目的：防災を身近に感じてもらうためのおうちキャンプを提案する。

<処理条件>

- A-1. すべてのスライドの右下にスライド番号を挿入しなさい。
- A-2. すべてのスライドの背景は画像“back.png”とし、画面切り替えの設定をする。

<作成例>



- 1-1. 1枚目のスライドに、受験番号、名前を入力しなさい。
- 1-2. 図形（塗りつぶし緑色）を中央に挿入し、図形内に下記の文字を入力しなさい。

自宅で防災訓練！（24ポイント、中央揃え、白色）
おうちキャンプ（60ポイント、中央揃え、白色）

- 1-3. 画像“2-1.png”を左下に挿入しなさい。

【①強調・スピン:画像】

- 2-1. 新しいスライドを挿入しなさい。図形（塗りつぶし白色）を中央に挿入し、図形内に下記の文字を入力しなさい。

万一来てて（36ポイント、中央揃え）

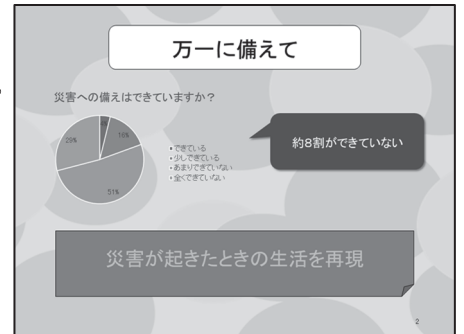
- 2-2. 下記の表を基に回答ごとの回答数割合を表す円グラフを作成しなさい。タイトルは“災害への備えはできていますか？”、凡例は回答とし、%表示とする。

回答	できている	少しできている	あまりできていない	全くできていない
回答数	105	426	1,407	794

【①開始・ズーム:グラフ】

- 2-3. <処理条件> 2-2. のグラフの右側に図形（塗りつぶし紫色、線なし、影付き）を挿入し、図形内に下記の文字を入力しなさい。

約8割ができていない（20ポイント、中央揃え、白色） 【①開始・ズーム:図形】



- 2-4. 図形（塗りつぶし水色）を中央に挿入し、図形内に下記の文字を入力しなさい。

災害が起きたときの生活を再現（32ポイント、中央揃え、黄色）

【②開始・スライドイン・左から:図形】

- 3-1. 新しいスライドを挿入しなさい。図形（塗りつぶし白色）を中央に挿入し、図形内に下記の文字を入力しなさい。

用意してみよう（36ポイント、中央揃え）

- 3-2. 下記の表を挿入しなさい。すべて24ポイントとし、線種は問題のとおりとする。

用意するもの(白色) (垂直方向中央揃え)	懐中電灯
	カセットコンロ
	簡易トイレ
	飲料水や非常食

【①開始・フェード:表】

※1列目は塗りつぶし青色とする。

- 3-3. <処理条件> 3-2. の表の右側に画像“2-2.png”を挿入しなさい。

【②終了・スライドアウト・右へ:画像】

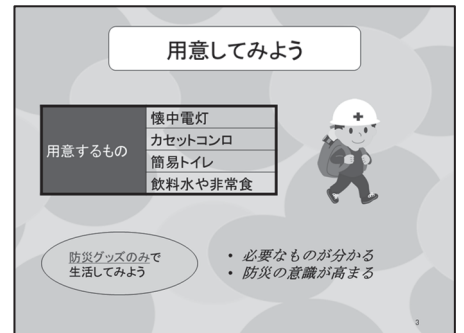
- 3-4. 図形（塗りつぶし薄いピンク色）を挿入し、図形内に下記の文字を入力しなさい。すべて20ポイントとする。

防災グッズのみで生活してみよう ※“防災グッズのみ”は下線、赤色とする。

【③開始・フェード:図形】

- 3-5. <処理条件> 3-4. の図形の右側に下記の文字を入力し、箇条書き記号をつけなさい。すべて明朝、24ポイント、太字、斜体とし、行頭を揃え配置すること。

必要なものが分かる
防災の意識が高まる 【④開始・表示:文字】



- E-1. 作成したプレゼンテーションファイルを上書き保存しなさい。

第74回 (令和8年2月) プレゼンテーション作成検定試験 1級問題

<問題>

試験時間は30分とし、PR1フォルダー内の各データを使用する。

<前提>

対象：市役所来庁者 目的：空き家所有者に、借主とのマッチングサービスを紹介する。

<処理条件>

A-1. 文字入力 (配置下部中央)

都市計画課(特殊文字)

A-2. 背景画像 “back.png” ・画面切り替え

1-1. 受験番号、名前を入力

1-2. 図形 (塗りつぶし紫色、線なし、配置中央) ・図形内文字入力

所有者向けご案内(明朝、28ポイント、中央揃え、白色)
空き家マッチング制度(明朝、48ポイント、中央揃え、白色)

1-3. 画像 “1-1.png” (配置右下)

【①開始・フェード:画像】【②強調・スピン:画像】

2-1. スライド挿入・文字入力 (配置中央)

市がバックアップ(40ポイント、紫色)

2-2. 図形 (塗りつぶしオレンジ色) ・図形内文字入力

主なサービス(縦書き、20ポイント、中央揃え)

【①開始・ズーム:図形】【②終了・スライドアウト:右へ:図形】

2-3. 文字入力 (明朝、24ポイント、影付き、行頭揃え、簡条書き記号) (配置<処理条件>2-2. 図形の右側)

市のホームページでの公開
マッチングした相手の情報提供
交渉内容へのアドバイス

【③開始・フェード:文字】

2-4. 画像 “1-2.png” (配置<処理条件>2-3. の右側) 【④開始・表示:画像】

2-5. 図形 (塗りつぶし画像 “1-3.png”、配置中央) ・図形内文字入力 (32ポイント、中央揃え)

所有者の条件や思いと
一致する相手を探します

【⑤開始・ズーム:図形】

※ “所有者の条件や思い” は下線、赤色

3-1. スライド挿入・文字入力 (配置中央)

まずはエントリー(40ポイント、紫色)

3-2. 図形 (塗りつぶし白色、配置中央) ・図形内文字入力 (24ポイント、中央揃え)

申請に必要な登録内容をご確認ください

【①開始・スライドイン・右から:図形】

3-3. 表 (線種は問題のとおり、配置中央) ・表内文字入力 (28ポイント)

建物について	所在地
(垂直方向中央揃え)	構造と築年数
貸し出し条件	家賃
(垂直方向中央揃え)	リフォームの可否

【②開始・ズーム:表】

※1列目塗りつぶし薄いピンク色、2列目塗りつぶし白色

3-4. 図形 (塗りつぶし緑色、影付き、配置中央) ・図形内文字入力 (24ポイント、斜体、白色)

詳細は美花市都市計画課まで

【③開始・スライドイン・左から:図形】

4-1. スライド挿入・文字入力 (配置中央)

空き家の悩み(40ポイント、紫色)

4-2. 年ごとの空き家件数を折れ線グラフで作成 (配置中央)

基データ：graph.csv タイトル：全国の空き家件数の推移 凡例：“空き家件数(万戸)”

【①開始・ズーム:グラフ】

4-3. 図形 (塗りつぶし水色) ・図形内文字入力 (24ポイント、中央揃え)

相続したが
使い道が見つからない

【②開始・フェード:図形】

立地が悪く
買い手が見つからない

【②開始・フェード:図形】

E-1. 並べ替え：「タイトル」→「悩み」→「バックアップ」→「エントリー」

E-2. 上書き保存

<作成例>

