

第60回 (令和4年10月) プレゼンテーション作成検定試験 4級問題

<問題>

試験時間は20分とする。

<前提>

ホームセンター来訪者を対象とし、住宅相談会の開催と内容を周知することを目的とした資料を作成する。

<処理条件>

1-1. 1枚目のスライドに、受験番号、名前を入力しなさい。

1-2. 下記の文字を入力し、右側に配置しなさい。

前田ホーム(28ポイント、下線)

1-3. 下記の文字を入力し、中央に配置しなさい。

住宅相談会開催(明朝、66ポイント)

※“住宅相談会”は赤色とする。

1-4. 各図形を挿入し、図形内に下記の文字を入力しなさい。すべて32ポイント、中央揃えとする。

11月5日(土)

(塗りつぶし薄い青色)

11月6日(日)

(塗りつぶし薄いピンク色)

1-5. 下記の文字を入力し、簡条書き記号をつけなさい。すべて明朝、28ポイントとし、行頭を揃え全体を中央に配置すること。

モデルルーム見学

最新商品の展示

【①開始・スライドイン・下から:文字】

2-1. 新しいスライドを挿入しなさい。下記の文字を入力しなさい。

各種イベント(44ポイント、斜体、青色)

2-2. 各図形(塗りつぶし薄い黄色)を挿入し、図形内に下記の文字を入力しなさい。すべて20ポイント、中央揃えとする。

DIY講座

工具の使い方の基礎

ワークショップ

フォトフレーム作成

【①開始・ズーム:図形】

【②開始・ズーム:図形】

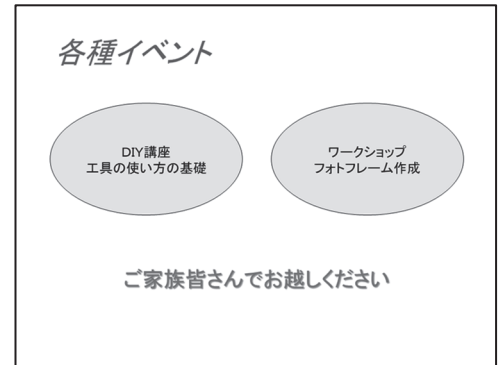
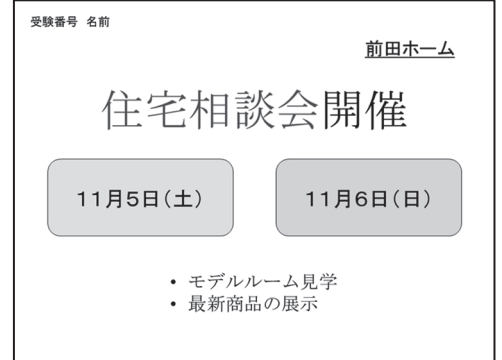
2-3. 下記の文字を入力し、中央に配置しなさい。

ご家族皆様さんでお越しく下さい(32ポイント、影付き、緑色)

【③開始・スライドイン・下から:文字】

E-1. 作成したプレゼンテーションファイルを上書き保存しなさい。

<作成例>



第60回 (令和4年10月) プレゼンテーション作成検定試験 3級問題

<問題>

試験時間は30分とし、PR3フォルダー内の各データを使用する。

<前提>

クレジットカード利用者を対象とし、ご利用明細書の郵送終了を通知することを目的とした資料を作成する。

<処理条件>

- A-1. すべてのスライドの右下にスライド番号を挿入しなさい。
- A-2. すべてのスライドの背景は薄い黄色とする。

- 1-1. 1枚目のスライドに、受験番号、名前を入力しなさい。
- 1-2. 図形(塗りつぶし緑色)を中央に挿入し、図形内に下記の文字を入力しなさい。すべて40ポイント、中央揃えとする。

ご利用明細書
郵送終了のお知らせ(白色)

- 1-3. 画像“3-1.png”を挿入しなさい。【①強調・スピン:画像】
- 1-4. <処理条件>1-3.の画像の右側に下記の文字を入力しなさい。

くじらクレジットカード(32ポイント、影付き)

- 2-1. 新しいスライドを挿入しなさい。下記の文字を入力しなさい。

紙からWEBへ(明朝、36ポイント、下線、紫色)

- 2-2. 図形(塗りつぶし白色)を中央に挿入し、図形内に下記の文字を入力しなさい。

ご利用明細書の郵送は11月30日で終了(20ポイント、中央揃え)
(1行あける)
WEB明細書へ移行(32ポイント、中央揃え)

【①開始・ズーム:図形】

- 2-3. 図形(塗りつぶし黄緑色)を挿入し、図形内に下記の文字を入力しなさい。

紙面の電子化(28ポイント、中央揃え)

【②開始・フェード:図形】

- 2-4. <処理条件>2-3.の図形の右側に下記の文字を入力し、箇条書き記号をつけなさい。すべて24ポイント、斜体、青色とし、行頭を揃え配置すること。

環境への配慮
利便性向上

【③開始・アピール:文字】

- 3-1. 新しいスライドを挿入しなさい。下記の文字を入力しなさい。

郵送継続をご希望の方へ(明朝、36ポイント、下線、紫色)

- 3-2. 下記の文字を入力し、中央に配置しなさい。

明細書の郵送は有料で継続可能です(28ポイント) ※“有料で継続可能”は赤色とする。

- 3-3. 下記の表を中央に挿入しなさい。すべて24ポイントとし、線種は問題のとおりとする。

手数料(緑色)	110円
手続き(緑色)	後日お送りする書類にてご案内します

【①開始・スライドイン・下から:表】

- 3-4. 画像・図形(塗りつぶし水色)を挿入し、図形内に下記の文字を入力しなさい。

画像“3-2.png”

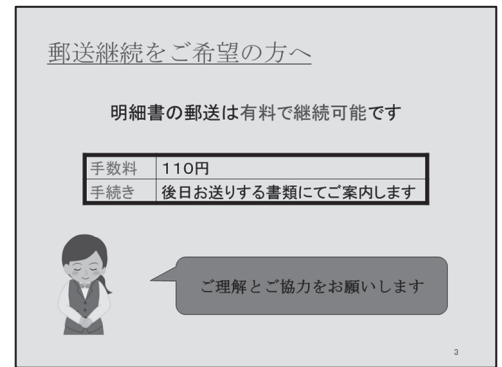
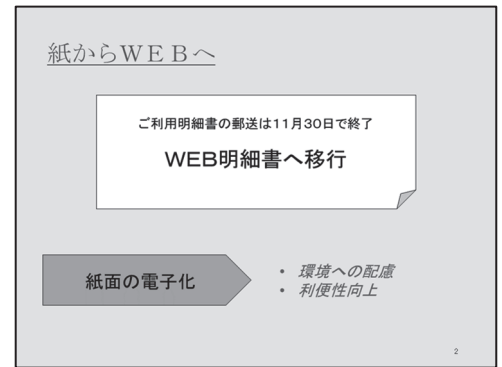
ご理解とご協力をお願いします(明朝、24ポイント、太字、中央揃え)

【②開始・ズーム:画像】

【③開始・ズーム:図形】

- E-1. 作成したプレゼンテーションファイルを上書き保存しなさい。

<作成例>



第60回 (令和4年10月) プレゼンテーション作成検定試験 2級問題

<問題>

試験時間は30分とし、PR2 フォルダー内の各データを使用する。

<前提>

対象：市内駅利用者 目的：市の特産品である生花の消費行動を促すため、キャンペーンの実施を広報する。

<処理条件>

- A-1. すべてのスライドの右下にスライド番号を挿入しなさい。
- A-2. すべてのスライドの背景は画像“back.jpg”とし、画面切り替えの設定をする。

- 1-1. 1枚目のスライドに、受験番号、名前を入力しなさい。
- 1-2. 図形（塗りつぶし薄いピンク色）を中央に挿入し、図形内に下記の文字を入力しなさい。線種は問題のとおりとする。

生花割引キャンペーン(48ポイント、中央揃え)

- 1-3. 画像“2-1.png”を中央に挿入しなさい。
【①強調・スピン:画像】
- 1-4. 下記の文字を入力し、中央に配置しなさい。

さかえ市農水課(32ポイント、太字、茶色)

- 2-1. 新しいスライドを挿入しなさい。下記の文字を入力し、中央に配置しなさい。
【当市は花の生産地(44ポイント、影付き、ピンク色)】
- 2-2. 図形（塗りつぶし緑色、線なし、影付き）を挿入し、図形内に下記の文字を入力しなさい。

主な生産品目(24ポイント、中央揃え、白色) 【①終了・スライドアウト・右へ:図形】

- 2-3. <処理条件> 2-2. の図形の右側に下記の文字を入力し、箇条書き記号をつけなさい。すべて28ポイント、斜体とし、行頭を揃え配置すること。

キク
ガーベラ
ユリ

【②開始・スライドイン・右から:文字】

- 2-4. 下記の表を基に区分ごとの年間購入額を表す横棒グラフを作成しなさい。タイトルは“1人当たりの年間購入額”とし、凡例は“年間購入額(円)”とする。

区分	30代以下	40代	50代以上
年間購入額(円)	1,300	9,200	13,000

【③開始・フェード:グラフ】

- 2-5. <処理条件> 2-4. のグラフの右側に図形（塗りつぶし薄い黄色）を挿入し、図形内に下記の文字を入力しなさい。すべて24ポイント、赤色とする。

花を購入する機会を増やしたい

【③開始・フェード:図形】

- 3-1. 新しいスライドを挿入しなさい。下記の文字を入力し、中央に配置しなさい。

購入のきっかけづくり(44ポイント、影付き、ピンク色)

- 3-2. 図形（塗りつぶし水色）を挿入し、図形内に下記の文字を入力しなさい。すべて明朝、20ポイント、中央揃えとする。

生花購入に使える割引券を配布しています!

【①開始・スライドイン・左から:図形】

- 3-3. <処理条件> 3-2. の図形の右側に画像“2-2.png”を挿入しなさい。
- 3-4. 下記の表を中央に挿入しなさい。すべて明朝、24ポイントとし、線種は問題のとおりとする。

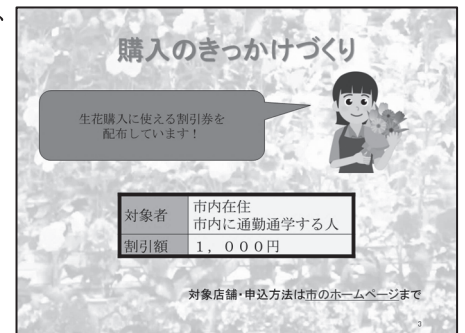
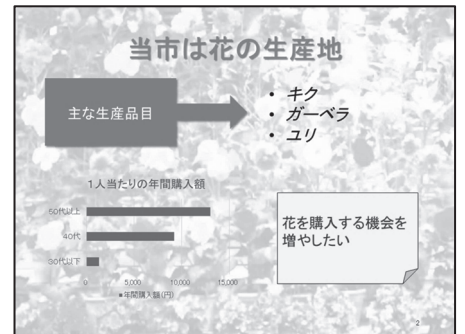
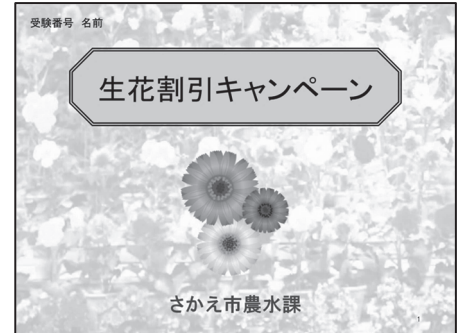
対象者(塗りつぶし黄緑色) (垂直方向中央揃え)	市内在住 市内に通勤通学する人(塗りつぶし薄い黄色)
割引額(塗りつぶし黄緑色)	1,000円(塗りつぶし薄い黄色)

【②開始・ズーム:表】

- 3-5. 下記の文字を入力し、右側に配置しなさい。
【対象店舗・申込方法は市のホームページまで(20ポイント)】 【③開始・アピール:文字】
- ※ “市のホームページ” は下線、赤色とする。

- E-1. 作成したプレゼンテーションファイルを上書き保存しなさい。

<作成例>



第60回 (令和4年10月) プレゼンテーション作成検定試験 1級問題

<問題>

試験時間は30分とし、PR1フォルダー内の各データを使用する。

<前提>

対象：会議出席者 目的：海岸清掃活動の参加者が減少しているため、新たな支援策を提案する。

<作成例>

<処理条件>

- A-1. 画像“1-1.png” (配置右上)・リンク挿入 (最初のスライド)
- A-2. 背景画像“back.png”・画面切り替え

1-1. 受験番号、名前を入力

1-2. 図形 (塗りつぶし白色)・図形内文字入力

海岸清掃活動への支援(明朝、40ポイント、青色)
(1行あける)
～継続参加しやすいサポート体制を～(明朝、20ポイント、青色)

1-3. 画像“1-2.png”【①終了・フェード:画像】

2-1. スライド挿入・文字入力

清掃活動を個別支援(36ポイント、影付き)

2-2. 図形 (塗りつぶし緑色、線なし、配置中央)・図形内文字入力 (28ポイント、中央揃え)

参加者が清掃する日時を自由に設定
WEB上のフォームから申し込む ※“清掃する日時を自由に設定”は下線、白色
【①開始・ズーム:図形】【②終了・フェード:図形】

2-3. 文字入力 (配置中央)

ごみ袋・ごみ回収用シールを提供(特殊文字)

【③開始・ズーム:文字】【④終了・フェード:文字】

2-4. 画像・図形 (塗りつぶし薄い黄色)・図形内文字入力

画像“1-3.png” 清掃道具のレンタルも検討(24ポイント、中央揃え、赤色)

【⑤強調・スピン:画像】 【⑤開始・アピール:図形】

3-1. スライド挿入・文字入力

ボランティア活動と現状(36ポイント、影付き)

3-2. 表 (全セル塗りつぶし白色、線種は問題のとおり、配置中央)・表内文字入力 (24ポイント)

主な活動	海岸クリーン作戦(青色)	春・秋 年2回
(垂直方向中央揃え)	夏休みごみゼロ週間(青色)	7月下旬

【①開始・フェード:表】

3-3. 図形 (塗りつぶし黄色、影付き、配置中央)・図形内文字入力

減少傾向にある(明朝、20ポイント、中央揃え) 【②開始・ズーム:図形】

3-4. 画像“1-4.png”

3-5. 年ごとの参加者数を折れ線グラフで作成 (配置<処理条件>3-4. 画像の右側)

基データ：graph.csv タイトル：参加者数の推移 凡例：“海岸クリーン作戦”、“夏休みごみゼロ週間”

【③開始・アピール:グラフ】

4-1. スライド挿入・文字入力

参加者減少の理由(36ポイント、影付き)

4-2. 図形 (塗りつぶし画像“1-5.png”)・図形内文字入力

天候に左右されやすい(明朝、32ポイント)

4-3. 図形・図形内文字入力 (28ポイント、中央揃え)

雨天(塗りつぶし水色) 強い日差し(塗りつぶしオレンジ色)

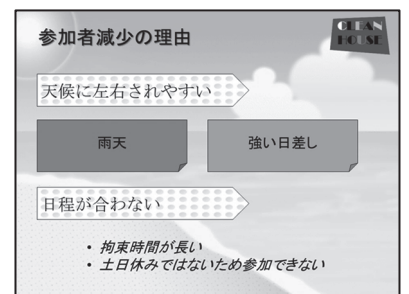
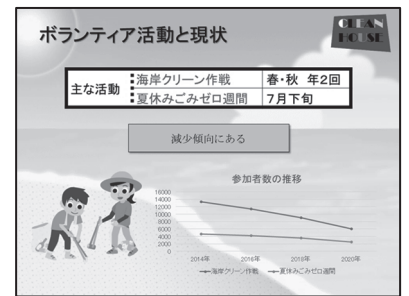
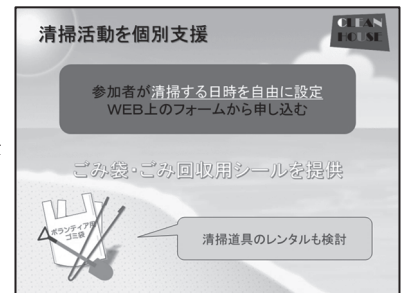
【①開始・ズーム:図形】 【②開始・ズーム:図形】

4-4. 図形 (塗りつぶし画像“1-5.png”)・図形内文字入力

日程が合わない(明朝、32ポイント) 【③開始・スライドイン・左から:図形】

4-5. 文字入力 (28ポイント、斜体、行頭揃え、簡条書き記号) (配置中央)

拘束時間が長い
土日休みではないため参加できない 【③開始・スライドイン・下から:文字】



E-1. 並べ替え：「タイトル」→「活動と現状」→「理由」→「支援案」

E-2. 上書き保存