

地域の水族館

ながこうすいぞくかん 長高水族館



つらいにゃん



長浜高校

愛媛県立長浜高等学校には、日本でここだけにしかない**水族館部**があります。水族館部が運営しているのは、

ながこうすいぞくかん 長高水族館

高校にある地域の水族館です。
2024年に25周年を迎えました。

長高水族館では、**毎月第3土曜日**に**一般公開**を行っています。

ウェブ予約制ですので、ご注意ください。

水族館部による**研究発表**や、**ハマチショー**などの様々なイベントが開催されます。たくさんの魚と触れ合って楽しめる水族館です！！

◆お問い合わせ

〒799-3401

愛媛県大洲市長浜甲480番地1

愛媛県立長浜高等学校

TEL 0893-52-1251

FAX 0893-52-3115

URL <https://ehm-nagahama-h.esnet.ed.jp>



地図



◇長浜の観光名所

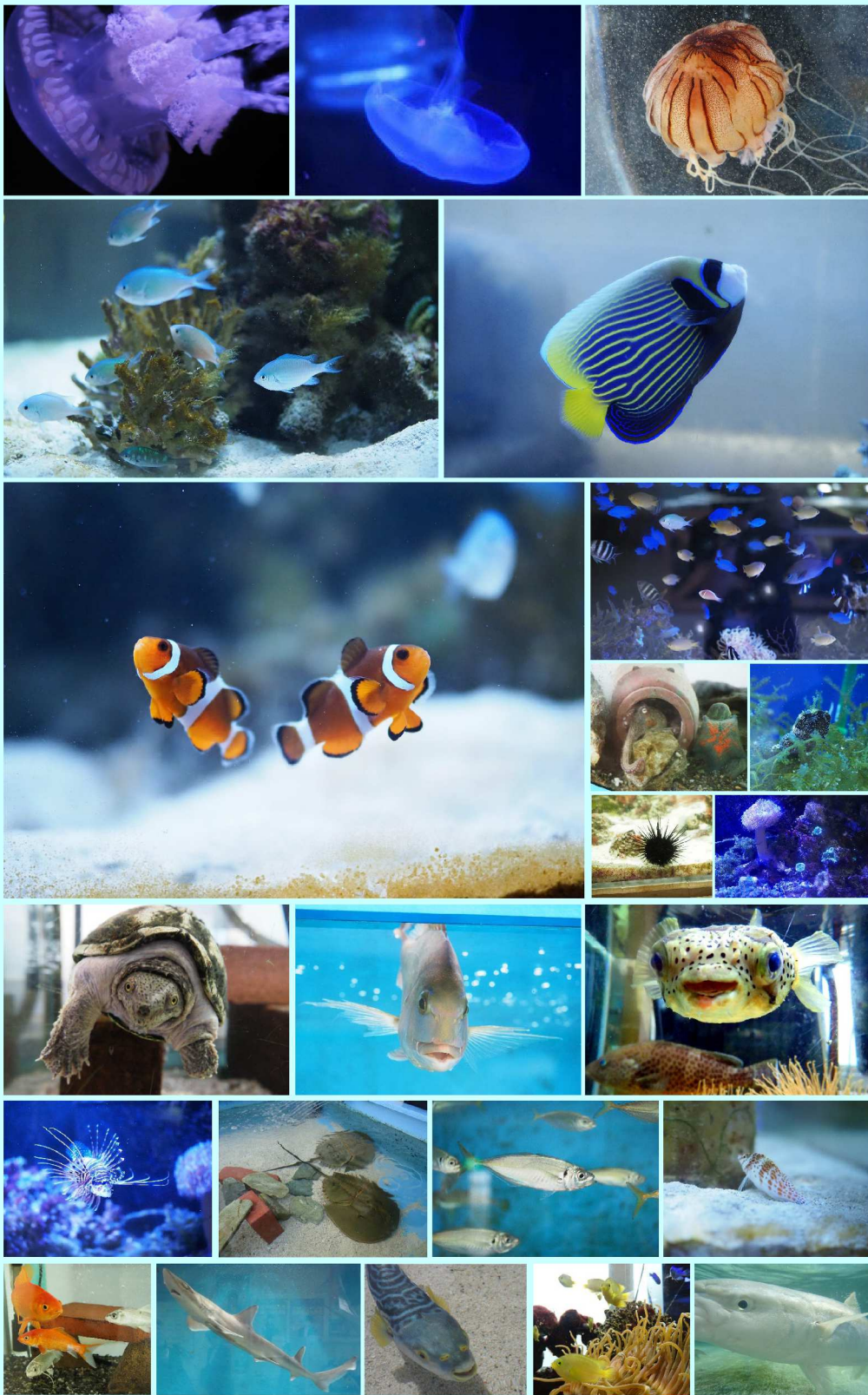


松川あらし



赤橋（国重要文化財）

150種 2000点の生き物がいます！



長高水族館、生まれ変わる！

令和6年4月20日、長高水族館は、かつて長浜水族館があった、大洲市長浜保健センターの建物に移転して**リニューアルオープン**しました。長高水族館は、これからもたくさんの人たちに笑顔と魅力を届けていきます！



nagako aquarium