

第132回 表計算4級 模範解答

※【】内は、1表ごとの最大減点数。

請求額一覧表

会社名	商品名	日数	単価	基本料金	追加料金	請求額
中央食品	A	46	1,790	53,700	34,368	88,068
朝日旅行	B	39	2,380	71,400	25,704	97,104
太陽堂	C	30	1,920	57,600	0	57,600
西日本工業	D	41	1,640	49,200	21,648	70,848
今田電気	E	37	2,090	62,700	17,556	80,256
マルイ化学	F	35	2,170	65,100	13,020	78,120
夢ハウス	G	30	2,360	70,800	0	70,800
長谷川設計	H	34	1,620	48,600	7,776	56,376
合計		292		479,100	120,072	599,172
平均		37		59,888	15,009	74,897

【100点】

表計算3級 模範解答

社員別利益額一覧表

CO	社員名	売上額	顧客数	利益額	顧客平均利益	利益率	達成指数	評価
106	大久保 正	297,510	10	50,180	5,018	16.9%	125	**
108	藤沢 優子	338,290	13	53,940	4,150	15.9%	103	**
103	高田 加奈	283,170	14	56,030	4,003	19.8%	100	**
102	川上 恵太	309,640	15	55,260	3,684	17.8%	92	*
101	宮前 清美	340,960	19	62,450	3,287	18.3%	82	*
109	三浦 大樹	391,300	20	64,510	3,226	16.5%	80	*
104	平塚 マイ	277,850	18	58,020	3,224	20.9%	80	*
105	南 やまと	415,730	23	71,470	3,108	17.2%	77	*
107	中原 大地	402,380	21	65,090	3,100	16.2%	77	*
	合計	3,056,830	153	536,950				
	平均	339,648	17	59,661				
	最小	277,850	10	50,180				

【100点】

表計算準2級 模範解答

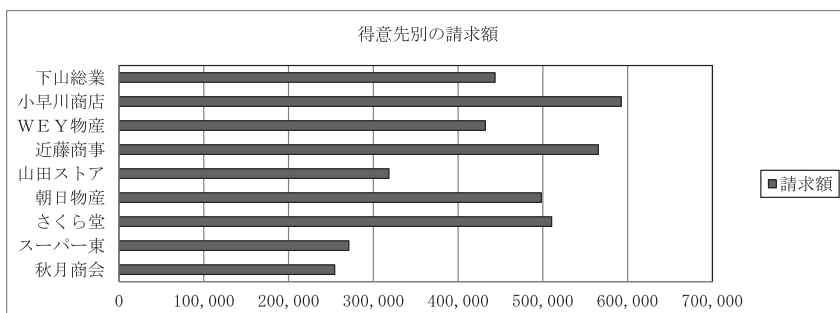
	A	B	C	D	E
1	売価計算表				
2	商CO	商品名	定価	値引率	売価
3	11	R商品	2,510	6.7%	2,342
4	12	S商品	1,860	6.1%	1,747
5	13	T商品	2,740	6.7%	2,557
6	14	U商品	1,570	5.5%	1,484
7					
8		平均	2,170		2,033

【100点】

	G	H	I	J	K	L	M	N	O	P
1	請求額一覧表									
2	得CO	得意先名	商CO	商品名	売価	売上数	売上額	割引額	請求額	評価
3	107	秋月商会	14	U商品	1,484	183	271,572	17,109	254,463	B
4	108	スーパー東	14	U商品	1,484	195	289,380	18,230	271,150	B
5	105	さくら堂	13	T商品	2,557	213	544,641	34,312	510,329	A
6	109	朝日物産	11	R商品	2,342	227	531,634	33,492	498,142	A
7	104	山田ストア	14	U商品	1,484	229	339,836	21,409	318,427	B
8	101	近藤商事	13	T商品	2,557	236	603,452	38,017	565,435	A
9	106	WEY物産	12	S商品	1,747	264	461,208	29,056	432,152	B
10	102	小早川商店	11	R商品	2,342	270	632,340	39,837	592,503	A
11	103	下山総業	12	S商品	1,747	271	473,437	29,826	443,611	B
12										
13		合計				2,088	4,147,500	261,288	3,886,212	
14		平均				232	460,833	29,032	431,801	

【100点】

=VLOOKUP(I15,\$A\$3:\$E\$6,5,0)



【20点】

第132回 表計算2級 模範解答

※【】内は、1表ごとの最大減点数。

	A	B	C	D	E	F	G	H	I	J	K	L	M
1	売上額一覧表												
2	取CO	取引先名	商CO	商品名	定価	売上数	売価	売上額					
3	101	長谷川商会	13	商品C	6,340	392	5,897	2,311,624					
4	102	秋山総業	14	商品D	7,300	330	6,538	2,240,370					
5	103	A Y マート	12	商品B	7,030	273	6,538	1,784,874					
6	104	安藤商店	11	商品A	6,750	410	6,278	2,573,980					
7	105	久保田商事	15	商品E	7,850	367	7,301	2,679,467					
8	106	山下食品	12	商品B	7,030	400	6,538	2,615,200					
9	107	小野寺物産	14	商品D	7,300	315	6,789	2,138,535					
10	108	さくらや	11	商品A	6,750	281	6,278	1,764,118					
11	109	南海ストア	13	商品C	6,340	417	5,897	2,459,049					
12													
13		合計					3,185					20,567,217	
14													

<商品テーブル>

商CO	商品名	定価
11	商品A	6,750
12	商品B	7,030
13	商品C	6,340
14	商品D	7,300
15	商品E	7,850

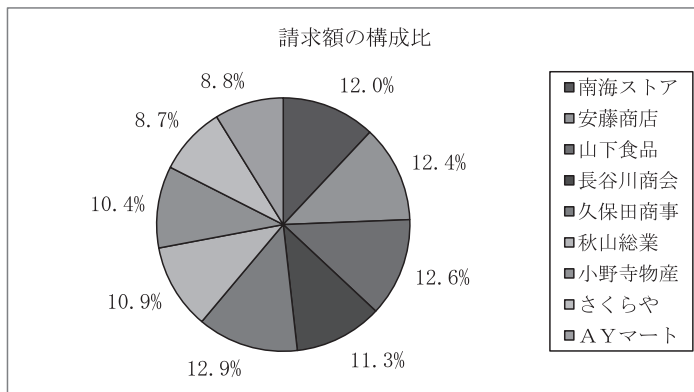
【100点】

	N	O	P	Q	R	S	T	U	V	W	X	Y	Z
1	取引先別請求額一覧表												
2	取CO	取引先名	売上数	売上額	割引率	割引額	請求額	評価					
3	109	南海ストア	417	2,459,049	8.6%	211,478	2,247,571	*					
4	104	安藤商店	410	2,573,980	9.8%	252,250	2,321,730	***					
5	106	山下食品	400	2,615,200	9.8%	256,289	2,358,911	***					
6	101	長谷川商会	392	2,311,624	8.6%	198,799	2,112,825	**					
7	105	久保田商事	367	2,679,467	9.8%	262,587	2,416,880	***					
8	102	秋山総業	330	2,240,370	8.6%	192,671	2,047,699	**					
9	107	小野寺物産	315	2,138,535	8.6%	183,914	1,954,621	*					
10	108	さくらや	281	1,764,118	7.4%	130,544	1,633,574	*					
11	103	A Y マート	273	1,784,874	7.4%	132,080	1,652,794	*					
12													
13		合計	3,185	20,567,217		1,820,612	18,746,605						
14				=VLOOKUP(N14,\$A\$3:\$H\$11,8,0)									
15				=IF(AND(P15<=410,T15>=2300000),"***",IF(AND(P15<=410,T15>=2000000),"**","*"))									
16													

<割引率表>

売上額	割引率
1	7.4%
2,000,000	8.6%
2,500,000	9.8%

【100点】



【20点】

第132回 表計算準1級 模範解答

※【】内は、1表ごとの最大減点数。

	A	B	C	D	E	F	G
1	仕入データ表						
2	商C	商品名	原価	仕入数	仕入額	手数料	定価
3	11	S商品	1,570	963	1,511,910	55,941	2,140
4	12	T商品	1,340	754	1,010,360	31,322	1,810
5	13	U商品	1,980	821	1,625,580	60,147	2,690
6	14	V商品	2,100	719	1,509,900	46,807	2,840
7							
8		合計		3,257	5,657,750	194,217	

【100点】

	I	J	K	L	M	N	O	P	Q	R	S	T	U	V
1	得意先別請求額一覧表													
2	得C	得意先名	商C	商品名	売価	売上数	売上額	値引率	請求額	判定				
3	101	松山商事	11	S商品	1,712	557	953,584	4.3%	912,579	**				
4	103	土屋物産	11	S商品	1,712	532	910,784	3.8%	876,174	**				
5	103	土屋物産	14	V商品	2,272	500	1,136,000	4.3%	1,087,152	**				
6	102	ヤマカ水産	12	T商品	1,448	425	615,400	3.4%	594,476	*				
7	102	ヤマカ水産	14	V商品	2,272	421	956,512	4.3%	915,381	**				
8	101	松山商事	13	U商品	2,152	420	903,840	3.8%	869,494	*				
9	102	ヤマカ水産	11	S商品	1,712	415	710,480	3.4%	686,323	*				
10	103	土屋物産	13	U商品	2,152	408	878,016	3.8%	844,651	*				
11	101	松山商事	14	V商品	2,272	394	895,168	3.8%	861,151	*				
12	103	土屋物産	12	T商品	1,448	382	553,136	3.4%	534,329	*				
13	102	ヤマカ水産	13	U商品	2,152	341	733,832	3.4%	708,881	*				
14	101	松山商事	12	T商品	1,448	314	454,672	3.4%	439,213	*				
15														
16		合計				5,109	9,701,424		9,329,804					

<得意先テーブル>

得C	得意先名
101	松山商事
102	ヤマカ水産
103	土屋物産

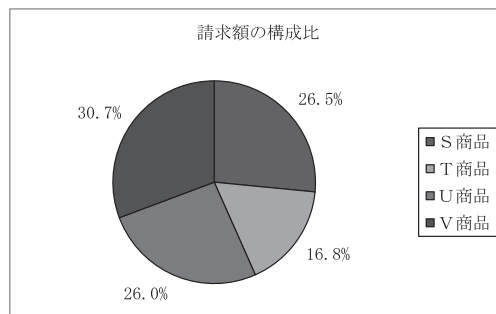
<値引率表>

売上額	値引率
1	3.4%
850,000	3.8%
950,000	4.3%

【100点】

	W	X	Y
1	商品別集計表		
2	商品名	売上数	請求額
3	S商品	1,504	2,475,076
4	T商品	1,121	1,568,018
5	U商品	1,169	2,423,026
6	V商品	1,315	2,863,684
7			
8	商品名	商品名	商品名
9	S商品	T商品	U商品
10	商品名		
11	V商品		
12			

【20点】



【20点】

《参考：数式》出力形式1 データの最後の行と合計の行

	A	B	C	D	E	F	G
6	14	V商品	2100	719	=C6*D6	=ROUNDUP(IF(D6>=800,E6*3.7%,E6*3.1%),0)	=ROUNDUP((E6+F6)/D6*1.31,-1)
7							
8		合計	=SUM(D3:D6)	=SUM(E3:E6)	=SUM(F3:F6)		

出力形式2 データの最後の行と合計の行

	I	J	K	L	M	N	O
14	101	=VLOOKUP(I14,\$T\$4:\$U\$6,2,0)	12	=VLOOKUP(K14,\$A\$3:\$G\$6,2,0)	=VLOOKUP(L14,\$A\$3:\$G\$6,7,0)*0.8	314	=M14*N14
15							
16		合計				=SUM(N3:N14)	=SUM(O3:O14)
	P	Q	R				
14	=VLOOKUP(O14,\$T\$10:\$U\$12,2,1)	=ROUNDDOWN(O14*(1-P14),0)	=IF(OR(N14>=500,Q14>=900000),"**","*")				
15							
16		=SUM(Q3:Q14)					

出力形式3

	W	X	Y
2	商品名	売上数	請求額
3	S商品	=DSUM(\$I\$2:\$R\$14,X\$2,\$W\$8:\$W\$9)	=DSUM(\$I\$2:\$R\$14,Y\$2,\$W\$8:\$W\$9)
4	T商品	=DSUM(\$I\$2:\$R\$14,X\$2,\$X\$8:\$X\$9)	=DSUM(\$I\$2:\$R\$14,Y\$2,\$X\$8:\$X\$9)
5	U商品	=DSUM(\$I\$2:\$R\$14,X\$2,\$Y\$8:\$Y\$9)	=DSUM(\$I\$2:\$R\$14,Y\$2,\$Y\$8:\$Y\$9)
6	V商品	=DSUM(\$I\$2:\$R\$14,X\$2,\$W\$10:\$W\$11)	=DSUM(\$I\$2:\$R\$14,Y\$2,\$W\$10:\$W\$11)

第132回 表計算1級 模範解答

※【】内は、1表ごとの最大減点数。

	A	B	C	D	E	F	G	H	I	J	K	L	M	N	O	P	Q
1	売上一覧表																
2	顧客O	顧客名	商CO	商品名	定価	売上数	売上額	値引率	値引額	請求額	利益額	判定					
3	X101	東海商事	11	商品A	1,280	361	462,080	1.9%	8,780	453,300	107,462	*					
4	X101	東海商事	12	商品B	1,160	507	588,120	1.9%	11,170	576,950	137,381	**					
5	X101	東海商事	13	商品C	1,410	740	1,043,400	3.4%	35,480	1,007,920	228,700	***					
6	X101	東海商事	14	商品D	840	925	777,000	3.4%	26,420	750,580	169,680	*					
7	X102	南部ストア	11	商品A	1,280	827	1,058,560	3.4%	35,990	1,022,570	230,304	***					
8	X102	南部ストア	12	商品B	1,160	830	962,800	3.4%	32,740	930,060	210,450	*					
9	X102	南部ストア	13	商品C	1,410	710	1,001,100	3.4%	34,040	967,060	219,430	***					
10	X102	南部ストア	14	商品D	840	570	478,800	1.9%	9,100	469,700	111,740	*					
11	Y101	しまなみ	11	商品A	1,280	432	552,960	1.9%	10,510	542,450	128,594	*					
12	Y101	しまなみ	12	商品B	1,160	634	735,440	1.9%	13,970	721,470	171,792	**					
13	Y101	しまなみ	13	商品C	1,410	791	1,115,310	2.6%	29,000	1,086,310	253,387	***					
14	Y101	しまなみ	14	商品D	840	876	735,840	2.6%	19,130	716,710	166,582	*					
15	Y102	中央販売	11	商品A	1,280	756	967,680	2.6%	25,160	942,520	218,272	***					
16	Y102	中央販売	12	商品B	1,160	700	812,000	1.9%	15,430	796,570	189,670	**					
17	Y102	中央販売	13	商品C	1,410	378	532,980	1.9%	10,130	522,850	124,816	*					
18	Y102	中央販売	14	商品D	840	808	678,720	2.6%	17,650	661,070	153,646	**					
19																	
20		合計				10,845	12,502,790		334,700	12,168,090	2,821,906						

<顧客テーブル>

顧客O	顧客名
X101	東海商事
X102	南部ストア
Y101	しまなみ
Y102	中央販売

<商品テーブル>

商CO	商品名	原価
11	商品A	958
12	商品B	867
13	商品C	1,053
14	商品D	628

<値引率テーブル>

区分	値引率
X	3.4%
Y	2.6%

<判定表>

利益額	判定
1	*
130,000	**
200,000	***

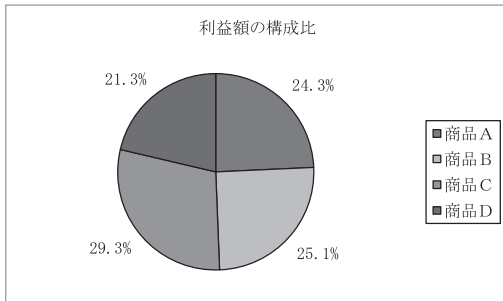
【100点】

	A	B	C	D	E	F	G	H	I	J	K	L	M	N	O	P	Q
21	売上一覧表 (売上数700以上・売上額100万円以下)																
23	顧客O	顧客名	商CO	商品名	定価	売上数	売上額	値引率	値引額	請求額	利益額	判定					
24	Y102	中央販売	12	商品B	1,160	700	812,000	1.9%	15,430	796,570	189,670	**					
25	Y102	中央販売	11	商品A	1,280	756	967,680	2.6%	25,160	942,520	218,272	***					
26	Y102	中央販売	14	商品D	840	808	678,720	2.6%	17,650	661,070	153,646	**					
27	X102	南部ストア	12	商品B	1,160	830	962,800	3.4%	32,740	930,060	210,450	*					
28	Y101	しまなみ	14	商品D	840	876	735,840	2.6%	19,130	716,710	166,582	*					
29	X101	東海商事	14	商品D	840	925	777,000	3.4%	26,420	750,580	169,680	*					
30																	
31		合計				4,895	4,934,040		136,530	4,797,510	1,108,300						

【20点】

	R	S	T	U	V	W	X	Y	Z	A		
1	商品別集計表											
2	商品名	売上数	売上額	利益額	売上数が500より少ない請求額の合計			1,518,600				
3	商品A	2,376	3,041,280	684,632	顧客名が南部ストア以外で値引額が2万円以下の件数			8				
4	商品B	2,671	3,098,360	709,293	定価が1,000円未満または売上額が100万円以上の利益額の平均			191,684				
5	商品C	2,619	3,692,790	826,333							【30点】	
6	商品D	3,179	2,670,360	601,648								
7												
8	商品名	商品名	商品名	商品名								
9	商品A	商品B	商品C	商品D								
10												
11												
12												
13												

売上数	
<500	
顧客名	値引額
<>南部ストア	<=20000
定価	売上額
<1000	>=1000000



【20点】

《参考：数式》出力形式1 データの最後の行と合計の行

	A	B	C	D	E	F	G
18	Y102	=VLOOKUP(A18,\$N\$4:\$O\$7,2,0)	14	=VLOOKUP(C18,\$N\$11:\$P\$14,2,0)	=ROUNDUP(VLOOKUP(C18,\$N\$11:\$P\$14,3,0)*1.33,-1)	808	=F18*F18
19							
20		合計				=SUM(F3:F18)	=SUM(G3:G18)

	H	I	J	K	L
18	=IF(F18<=700,1.9%,VLOOKUP(LEFT(A18,1),\$N\$18:\$O\$19,2,0))	=ROUND(G18*H18,-1)	=G18-I18	=J18-VLOOKUP(C18,\$N\$11:\$P\$14,3,0)*F18	=IF(F18<=800,VLOOKUP(K18,\$N\$23:\$O\$25,2,1),"**")
19					
20		=SUM(I3:I18)	=SUM(J3:J18)	=SUM(K3:K18)	

出力形式1 [抽出] データの最後の行と合計の行

	A	B	C	D	E	F	G
29	X101	東海商事	14	商品D	840	925	777000
30							
31		合計				=SUM(F24:F29)	=SUM(G24:G29)

	H	I	J	K	L
29	0.034	26420	750580	169680	*
30					
31		=SUM(I24:I29)	=SUM(J24:J29)	=SUM(K24:K29)	

出力形式2

	R	S	T	U
2	商品名	売上数	売上額	利益額
3	商品A	=DSUM(\$A\$2:\$I\$18,\$S2,\$R\$8:\$R\$9)	=DSUM(\$A\$2:\$I\$18,\$T2,\$R\$8:\$R\$9)	=DSUM(\$A\$2:\$I\$18,\$U2,\$R\$8:\$R\$9)
4	商品B	=DSUM(\$A\$2:\$I\$18,\$S2,\$S\$8:\$S\$9)	=DSUM(\$A\$2:\$I\$18,\$T2,\$S\$8:\$S\$9)	=DSUM(\$A\$2:\$I\$18,\$U2,\$S\$8:\$S\$9)
5	商品C	=DSUM(\$A\$2:\$I\$18,\$S2,\$T\$8:\$T\$9)	=DSUM(\$A\$2:\$I\$18,\$T2,\$T\$8:\$T\$9)	=DSUM(\$A\$2:\$I\$18,\$U2,\$T\$8:\$T\$9)
6	商品D	=DSUM(\$A\$2:\$I\$18,\$S2,\$U\$8:\$U\$9)	=DSUM(\$A\$2:\$I\$18,\$T2,\$U\$8:\$U\$9)	=DSUM(\$A\$2:\$I\$18,\$U2,\$U\$8:\$U\$9)

出力形式3

	W	X
2	売上数が500より少ない請求額の合計	=DSUM(\$A\$2:\$I\$18,\$Y6:\$Y7)
3	顧客名が南部ストア以外で値引額が2万円以下の件数	=DCOUNTA(\$A\$2:\$I\$18,2,\$Y8:\$Y9)
4	定価が1,000円未満または売上額が100万円以上の利益額の平均	=DAVERAGE(\$A\$2:\$I\$18,\$Y10:\$Y12)

表計算初段 模範解答

初段の模範解答は、当協会ホームページ内ログイン後の試験会場校専用ページで、データにて公開します。